

# РАЗМЕТКА ДОМА

## Построение карты дома . Замеры.

Вам понадобится туристический компас с квадратной или прямоугольной основой.

-обязательно выйти на улицу

-снять с себя все металлические предметы- пряжки, мобильный телефон.

-компас нужно держать на три пальца ниже пупка.

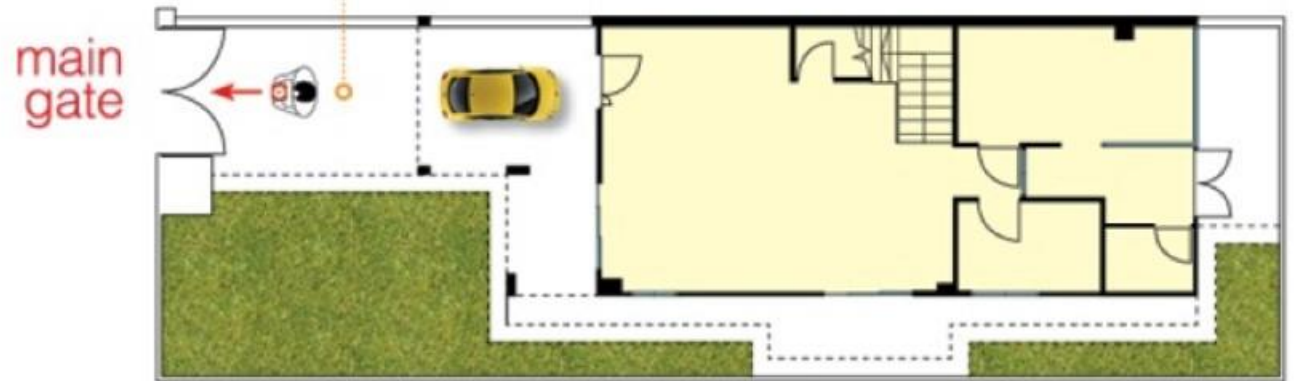
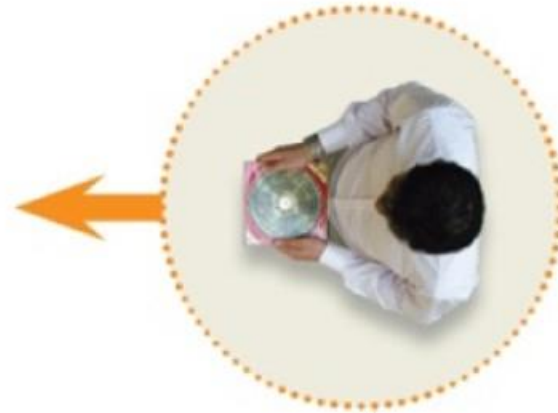
-Встаньте в трех шагах от двери, спиной к двери( В МНОГОКВАРТИРНОМ ДОМЕ – ПОДЪЕЗДНАЯ ДВЕРЬ)

-Потом вращайте шкалу до тех пор пока север на стрелке не совместится с севером на шкале.

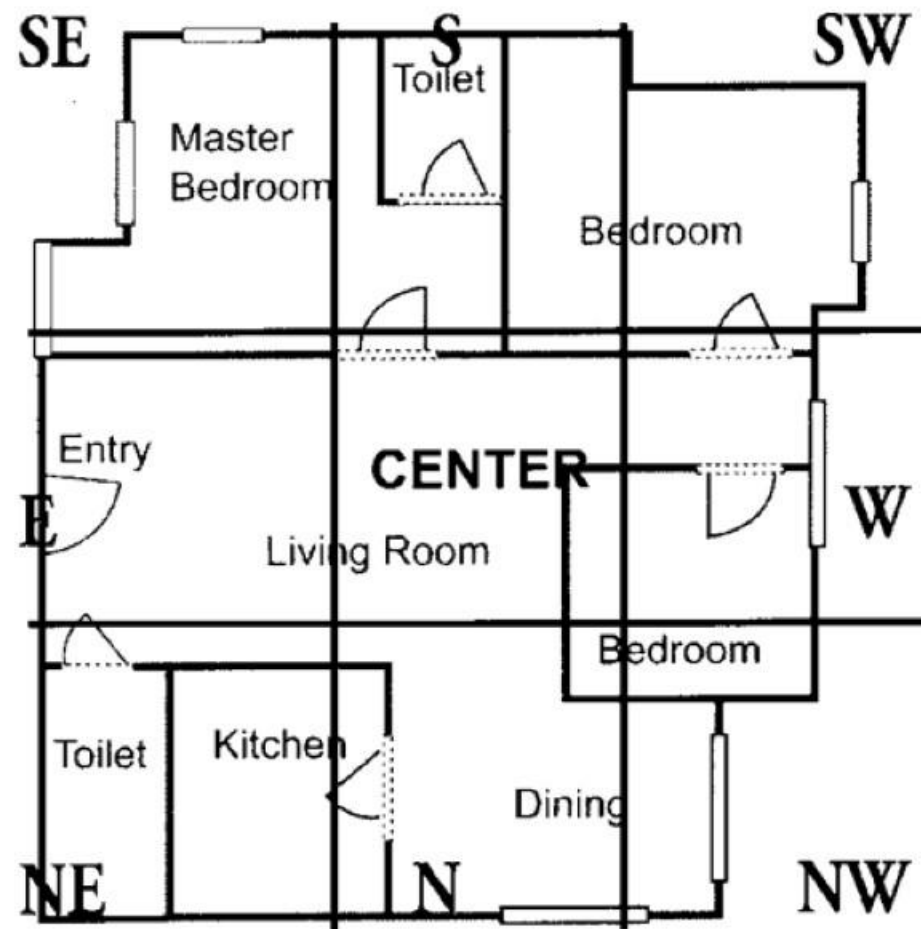
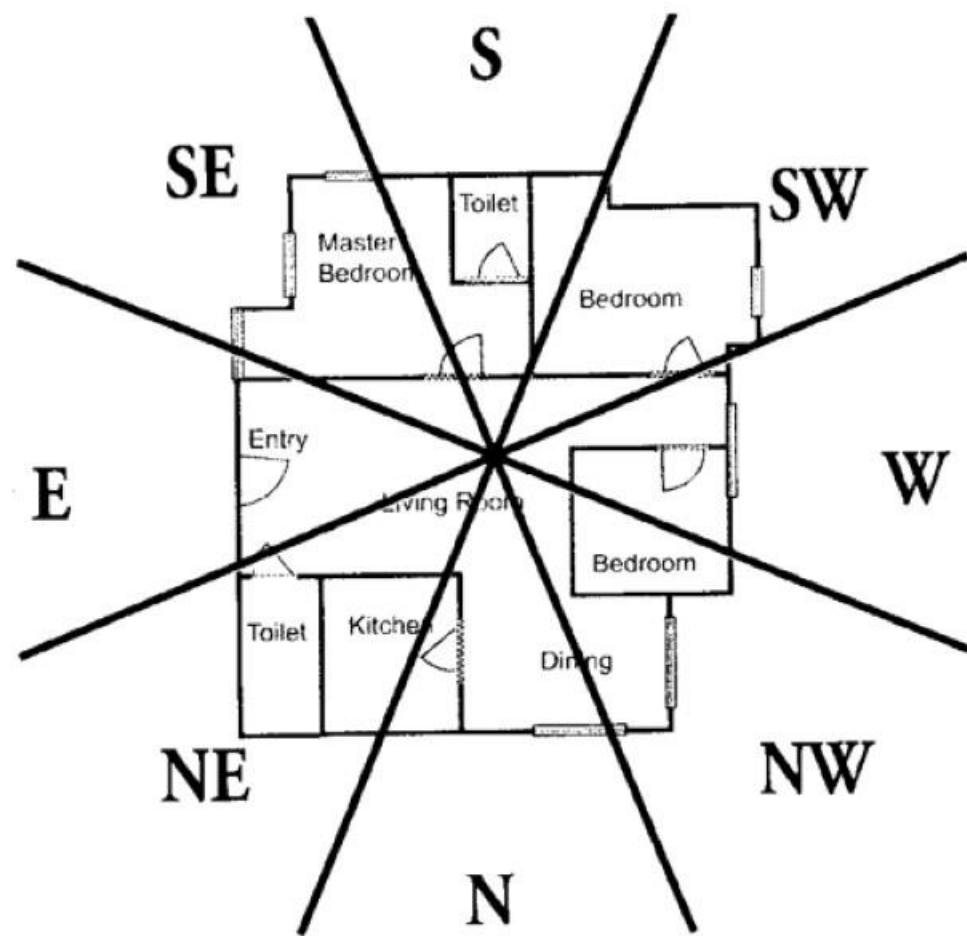
-Если дверь создает сильное искажение из за наличия доводчиков и домофонов , нужно провести измерение при открытой двери. Дверь открыть максимально широко

-Зафиксируйте градус перпендикуляра к двери. В правильном месте измерения, стрелка компаса немного подвигается и успокоится.

-Посмотрите в таблицу , где указаны градусы секторов **и определитесь** в каком направлении находится ваша входная дверь.



## 2 способа распределения секторов



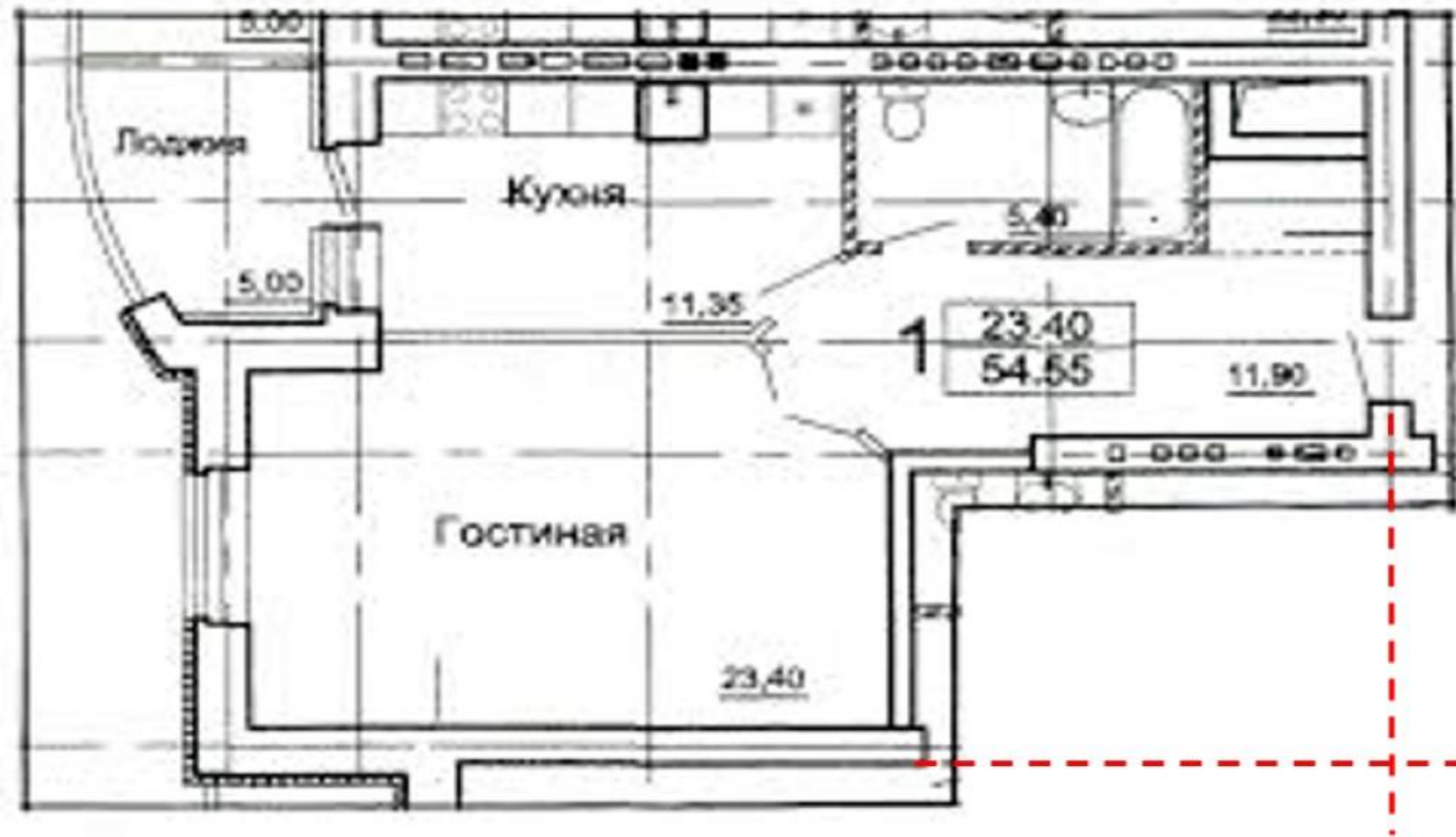
## Построение карты дома . 24 горы.

НАПРАВЛЕНИЕ	ГОРЫ	ГРАДУСЫ	
ЮГ	ЮГ 1	157.6-172.5	
	ЮГ 2	172.6-187.5	ЛОШАДЬ
	ЮГ 3	187.6-202.5	
ЮГО-ЗАПАД	ЮГО-ЗАПАД 1	202.6-217.5	КОЗА
	ЮГО-ЗАПАД 2	217.6-232,5	
	ЮГО-ЗАПАД 3	232,6-247,5	ОБЕЗЬЯНА
ЗАПАД	ЗАПАД 1	247,6-252,5	
	ЗАПАД 2	252,6-277,5	ПЕТУХ
	ЗАПАД 3	277,6-292,5	
СЕВЕРО-ЗАПАД	СЕВЕРО-ЗАПАД 1	292,6-307,5	СОБАКА
	СЕВЕРО-ЗАПАД 2	307,6-322,5	
	СЕВЕРООЗАПАД 3	322,6-337,5	СВИНЬЯ

Построение карты дома . 24 горы.

НАПРАВЛЕНИЕ	ГОРЫ	ГРАДУСЫ	
СЕВЕР	СЕВЕР 1	337,6-352,5	
	СЕВЕР 2	352,6-7,5	КРЫСА
	СЕВЕР 3	7,6-22,5	
СЕВЕРО-ВОСТОК	СЕВЕРО-ВОСТОК 1	22,6-37,5	БЫК
	СЕВЕРО-ВОСТОК 2	37,6-52,5	
	СЕВЕРО-ВОСТОК 3	52,6-67,5	ТИГР
ВОСТОК	ВОСТОК 1	67,6-82,5	
	ВОСТОК 2	82,6-97,5	КРОЛИК
	ВОСТОК 3	97,6-112,5	
ЮГО-ВОСТОК	ЮГО-ВОСТОК 1	112,6-127,5	ДРАКОН
	ЮГО-ВОСТОК 2	127,6-142,5	
	ЮГО-ВОСТОК 3	142,6-157,5	ЗМЕЯ

## ПОСТРОЕНИЕ КАРТЫ ДОМА . КАК СДЕЛАТЬ РАЗМЕТКУ ДОМА.



Для того, чтобы определить, где в квартире какой дворец, мы накладываем сетку 3x3. если квартира имеет неправильную форму, то достраиваем ее до прямоугольника. Затем подписываем дворцы в соответствии с нашими измерениями. После этого переписываем цифры из таблицы звезд на план квартиры. Если квартира с остекленным балконом- включаем балкон в площадь. Теперь накладываем сетку на план каждой комнаты. Теперь нужно посмотреть, какая звезда попала на дверь в комнату.



# Разметка дома

